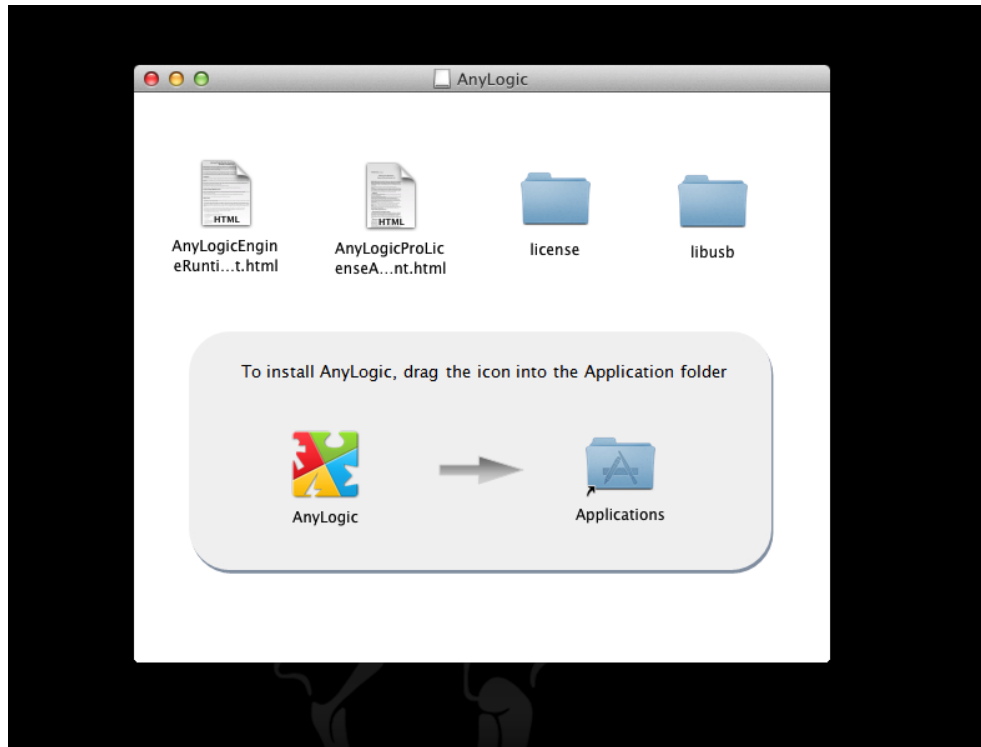


Установка драйвера для USB-ключа на Mac OS

1. Для начала работы с USB-ключом на Mac OS рекомендуется установить специальную библиотеку, которая включена в пакет установки AnyLogic по умолчанию.



2. Папка "Libusb" включает в себя пакеты установки для 10.6 (Snow Leopard), 10.7 (Lion), 10.8 (Mountain Lion), а также все самые последние версии OS.

